

その他ダイヤモンド工具



その他ダイヤモンド工具



その他ダイヤモンド工具



コンパウンド



ハンドストーン



ダイヤモンドペン・ペクシー

主な商品

- コンパウンド ●ハンドストーン ●ダイヤモンドペン ●ペクシー

特徴

ダイヤモンド工具は研磨、切削、切断、耐磨に優れた性能を発揮し、窯業、工作機械、光学・精密機器、電子・電気機器など幅広い分野で使われています。

ダイヤモンド コンパウンド(ペースト) Diamond Compound



超硬熱処理鋼、セラミック、サファイヤ、ルビー等をラッピングする場合、酸化セリウム、カーボランダム、ボロンカーバイト等の従来の研磨材では硬度的に弱い為、高精度の仕上面を得る事が難しいとされていました。◇NDI◇ダイヤモンドコンパウンドは比較にならない程短時間で、より高精度の鏡面を得る為に開発されたものです。均一なダイヤモンドパウダーに界面活性剤とラップ剤のベースオイルをペースト状に混合したもので使用時において能率的な性能が得られます。

特 色

- 研磨性向上作用が優れています。
- 仕上げに於ける潤滑性が良い。
- ダイヤモンドパウダーの分布が一定です。
- ダイヤモンドパウダーの沈殿分離がありません。
- 作業能率が良く極めて経済的に使用出来ます。
- 作業後の洗浄作用が簡単に出来ます。

使 用 法

- 真鍮、アルミニウム、鋳鉄、ガラス、フェルト、木材、竹材、脱脂綿、ポリッシングクロス等のキャリアボデーを使用して下さい。
- (1) コンパウンド使用前処理は加工物表面を完全に洗浄して下さい。
 - (2) キャリアボデーにコンパウンドを希釈液で2～5倍に薄めながら塗布します。
 - (3) キャリアボデーは加工物よりも軟質のものを使用して下さい。
 - (4) キャリアボデーは粒度によって、ハッキリ分けて下さい。
 - (5) 使用後、エタノール等揮発性の物で洗浄して下さい。

用 途

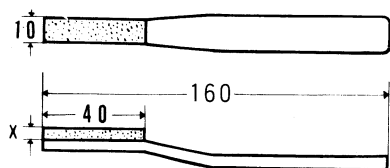
- 超硬合金型、熱処理鋼型、ステンレス鋼型等の鏡面仕上げ
- 超硬ダイス等各種ダイスの仕上
- ガラス、セラミック、サファイヤ、ルビー等の研磨
- シリコン、ゲルマニウム等、半導体のラッピング
- 各種金属顕微鏡用試料のラッピング
- その他、金属のラッピング

◎コンパウンドは全て5 g 入りになっております。希釈液付きです。

粒度及び用途

| ミクロンサイズ | JISメッシュサイズ | 用 途 |
|---------|---------------|---------|
| 0～1 μ | #8,000～15,000 | 鏡 面 仕 上 |
| 0～2 | 7,000 | |
| 1/2～3 | 6,000 | 超精密仕上 |
| 1 1/2～3 | 5,000 | |
| 1～5 | 4,000 | |
| 2～6 | 3,000 | |
| 4～8 | 2,000 | 精 密 仕 上 |
| 5～10 | 1,500 | |
| 6～12 | 1,200 | |
| 8～15 | 1,000 | 普 通 仕 上 |
| 12～25 | 800 | |
| 16～25 | 700 | |
| 20～30 | 600 | |
| 20～40 | 500 | |
| 30～40 | 400 | 中 仕 上 |
| 40～60 | 240 | 荒 仕 上 |

ハンドストーン Hand Stone



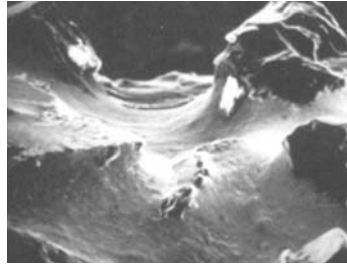
標準寸法 Standard dimension

| | | |
|-----|-------------|---|
| 1.0 | 240 | M |
| | 320・400・600 | B |
| | 800・1,000 | |

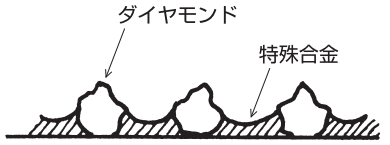
溶着ホイール

ベクシーダイヤモンド工具は、樹脂系材料、エンブラ繊維強化材料など非金属材料の切断、穴あけ加工を目的としたダイヤモンド工具です。従来の焼結ボンドや電着ボンドとは全てにおいて異なり、特殊合金で科学的にダイヤモンド砥粒が基板に結合されております。

その砥粒の突出量は、他のボンドに比べ約2.5倍と多く、個々の砥粒間隔も適度に調整されているため優れた切削力を示し、発熱も低く加工精度は向上いたします。その他各種の複合材料や新建材の加工においても優秀であるとの評価を頂いており、コストの低減、生産性の向上に必ずやお役に立てるものと確信しております。



• Bexyダイヤモンド工具



• 電着工具



| | |
|------------------|--|
| 主 な 用 途 | アクリル板・ABS樹脂 |
| | FRP |
| | ナイロン系プラスチック・ケブラー積層板 フェノール樹脂・メラミン樹脂・エポキシ樹脂 |
| | 石膏ボード・超硬やセラミック中間焼結体 アスベスト複合材・グラファイト（黒鉛）・カーボン複合材 |
| | 硬質ゴム・耐水物・各種耐摩耗用部分結合 |

| 工具の種類 | 標準粒度 |
|---------------|-----------|
| ・カッティングホイール | # 30～ 60 |
| ・ホルソー、コアドリル | # 40～ 60 |
| ・面取り用角度付ホイール | # 80～100 |
| ・総型ホイール | # 100～120 |
| ・各種軸付ホイール | # 80～100 |
| ・ダイヤモンドヤスリ | # 30～100 |
| ・ジグソー刃 | # 40～ 60 |
| ・チャック爪（すべり止め） | # 100～150 |
| ・各種耐摩耗工具の部分結合 | # 100～150 |

ベクシーホルソー・コアドリル



寸法

mm

| 外径 | 厚み | ふところ深さ | シャンク |
|-----|----|--------|----------|
| 20D | 2T | 35 | φ10又はφ13 |
| 25D | 2T | 35 | φ10又はφ13 |
| 30D | 2T | 35 | φ10又はφ13 |
| 35D | 2T | 35 | φ10又はφ13 |
| 40D | 2T | 35 | φ10又はφ13 |
| 45D | 2T | 35 | φ10又はφ13 |
| 50D | 2T | 35 | φ10又はφ13 |

特殊寸法でも短納期で製作致します。